

ホネホネ・ミュージック

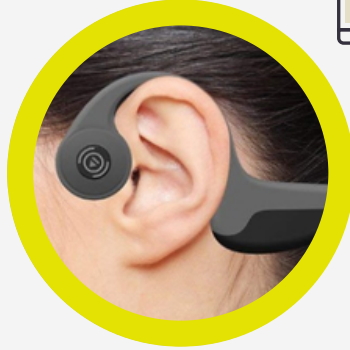
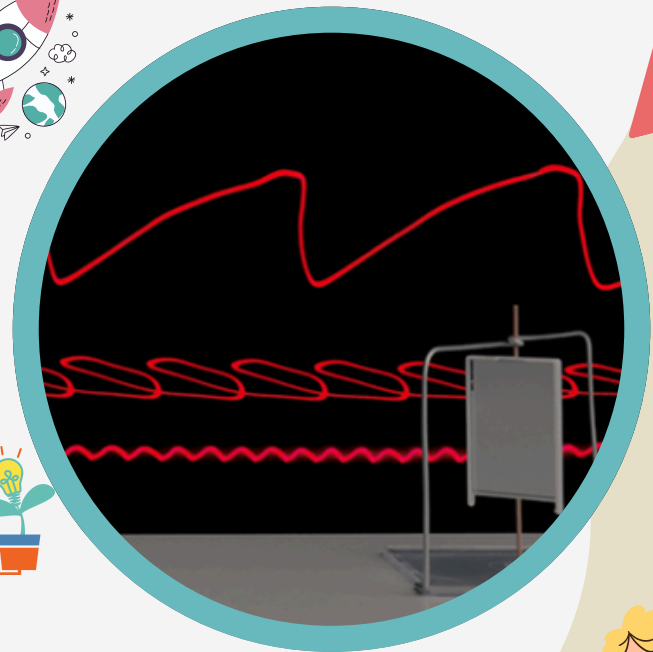


$$E=mc^2$$

SCIENCE

～骨伝導～

未来を創る
思考力



4/2 10:00～11:30
4/4 13:00～14:30

申込受付中



対象：新小2～小4

骨伝導の仕組み

みんなは、「骨伝導」って聞いたことあるかな？骨伝導は、イヤホンや電話などに使われていて、耳の悪い人でも音が聞こえる仕組みなんだ！音は、耳で聞くものだけど、実は、骨でも音を聞く事ができるんだ！どうして骨でも音が聞けるのかな？それは、音の正体にヒミツがあるんだ！声やスピーカーから出る音を使って、どうして音が聞こえるのか、実験をして確かめよう！そして、音の性質を使ったアートにも挑戦しよう♪さらに、骨伝導スピーカーをつくっちゃおうぞ！

キッズラボセミナーのここがポイント

- 一回完結！手軽に本格実験体験**
年3回開講しているセミナークラスでは、レギュラークラスとは異なり、「理科実験を体験したい！」という方も気軽に参加できます。また、お友達と一緒に参加できます。
- 体験型授業！科学的思考力を磨く**
「体験」「発見」を通して得られる多くのものから、身近な自然科学に目を向けていきます。よって、科学的な視点で物事を捉える力を磨き、更なる発想にも結びつきます。
- 実験の基礎！予想・実験・まとめ**
科学実験に大切な予想からまとめまでしっかり行います。そして、自分自身で疑問を持ち、実験し得られた結果は、与えられた答えだけでなく「真の知識」として身につきます。

お電話または公式HPよりご予約ください。

保護者の方へ

今回のセミナーでは、「骨伝導の原理」ということで、音の性質についてを実験を通して学び、なかなか難しいイメージの物理の分野に挑戦します。実験を通して音の正体に迫り、実際に骨伝導で音を聞くことで音がどんなものであるのかを体感します。身近なものを通して実験することで、それが科学的視点で考える機会となり思考力を育みます。みなさまのご参加を心よりお待ちしております。

受講費：6,600円（教材費・消費税込み）

定員：1クラス8名まで

※参加費は、請求書にてご納入いただきます。
 ※内部生の方は6月の授業料と合わせて口座振替させていただきます。
 ※定員になり次第締め切らせていただきますので、お早めにお申込みください。
 ※3月15日よりキャンセル料が発生いたしますので、ご了承ください。

能力育成教室

シ・ガールスクール
 ☎ 0120-115-1461

電話受付時間
 火～金 13:00～17:00
 土9:30～18:30

HPIは
 こちら→